

EHRLE HD 640 Etronic

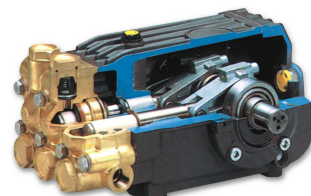
Profesjonalny wysokociśnieniowy agregat gorącywodny, podgrzewanie – olej opałowy

Opis produktu

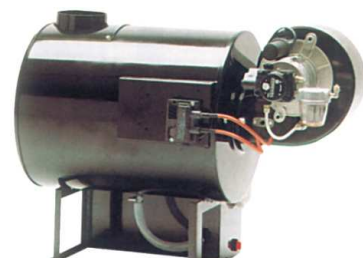
Ehrle specjalizuje się w profesjonalnych i przemysłowych urządzeniach wysokociśnieniowych z podgrzewaniem wody. Maszyny serii Etronic I wytwarzane są dla profesjonalnych użytkowników, do mycia w średniej długości przedziałach czasowych. Gorąca woda zwiększa możliwości czyszczenia, rozpuszcza smary i tłuszcze, ogranicza zapotrzebowanie na detergent, myta powierzchnia szybciej wysycha. Wieloletnia eksploatacja urządzenia dzięki zastosowaniu wysokiej jakości rozwiązań konstrukcyjnych. Zastosowanie: małe i średnie myjnie, warsztaty, firmy usługowe, salony samochodowe.

Cechy konstrukcji

- **profesjonalna pompa korbowodowa:** głowica z kutego mosiądzu, nurniki z ceramicznymi tulejami o wysokiej odporności na ścieranie, zawory ze stali nierdzewnej
- silnik elektryczny: wolno-obrotowy - 1400 obr/min, chłodzony wyłącznie powietrzem
- **poziomy kocioł grzewczy EHRLE** z turbinowym palnikiem olejowym
- wysoka wydajność systemu spalania: wymiennik ciepła z potrójnym przepływem gorącego powietrza przez węzownicę, wstępne podgrzewanie powietrza i paliwa przed spalaniem, wstępny przedmuch komory spalania
- Kocioł wykonany ze stali odpornej na wysoką temperaturę z węzownicą z rur bezszwowych
- wytrzymałe podwozie i rama ze zderzakiem ochronnym - ze stali galwanizowanej, malowane proszkowo
- 4 koła z pełnej gumy – łatwe przemieszczanie ciężkiego urządzenia w terenie
- By-pass system z zaworem zwrotnym – bezpieczna, bezciśnieniowa praca pompy w czasie przerwy w myciu
- system Etronic I: a) TSS – system kontroli pracy agregatu za pomocą pistoletu, b) opóźnione 2 s. załączanie zapłonu – po wstępnym przedmuchu komory spalania, c) bezpieczne dla operatora sterowanie maszyną - napięcie 24 V
- 2 przezroczyste zbiorniki 20 l + 25 l (wzrokowa kontrola), zbiorniki niezależne od stalowej ramy
- zawór dozujący detergent – bez straty ciśnienia, łączy pobór z a) wbudowanego zbiornika lub b) dowolnego zbiornika zewnętrznego (zamontowany injector zewnętrzny)



Pompa korbowodowa



Poziomy kocioł EHRLE

Pompa wysokociśnieniowa: korbowodowa, niskie obroty 1450 obr/min, głowica z kutego mosiądzu, stalowe zawory oraz tłoki z tulejami z ceramiki, płynna regulacja ciśnienia i wydatku wody umożliwiają dobranie parametrów do charakteru wykonywanej pracy

Maszyna jest wytrzymała na trudne warunki otoczenia (rama ze stali malowanej proszkowo, 4 koła do przemieszczania po grząskim podłożu ciężkiego agregatu). Oprócz wbudowanego zbiornika na detergent, maszyna ma wyprowadzony osobny wąż ssący z regulatorem - do poboru chemii ze zbiorników zewnętrznych (nie trzeba przelewać chemii, można wykorzystać posiadane butelki czy zbiorniki).

Dane techniczne HD 640 Etronic

Ciśnienie robocze z płynną regulacją ciśn.	30-160 bar (max. 175 bar)
Wydatek wody płynnie regulowany	330-660 l/h
Zasilanie / pobór mocy	3~400/50 // 4,0 kW
Pojemność zbiorników	20 l – detergent, 25 l – olej opałowy
Temp. Wody dopuszczanej do urządzenia	Do 98 °C
Masa własna bez wyposażenia stand.	115 kg
Zużycie oleju opałowego max.	4,2 kg/h
Zasysanie środka chemicznego	Od 0 do 10 l/h pracy (regulowane)
Wymiary (długość x szer. x wys.)	1080 x 680 x 935 mm

Akcesoria standardowe

- pistolet wysokociśnieniowy 315 bar z Systemem Szybkozłącz Obrotowych QC 315
- 10 m wąż wysokociśnieniowy w oplocie stalowym 315 bar – kolor czerwony - ostrzegawczy
- lanca ze stali nierdzewnej 750 mm z osłoną termiczną, osłoną dyszy, szybkozłączem QC 315
- dysza wysokociśnieniowa ze stali nierdzewnej 25°



Zastosowanie:

małe i średnie myjnie, warsztaty, firmy usługowe, salony samochodowe, myjnie samochodów osobowych.

